

## PARAMETRER L'INTERFACE

Le paramétrage de l'interface permet de s'approprier le logiciel BCDI en modifiant l'apparence des fiches au niveau de leur contenu et de leur forme.

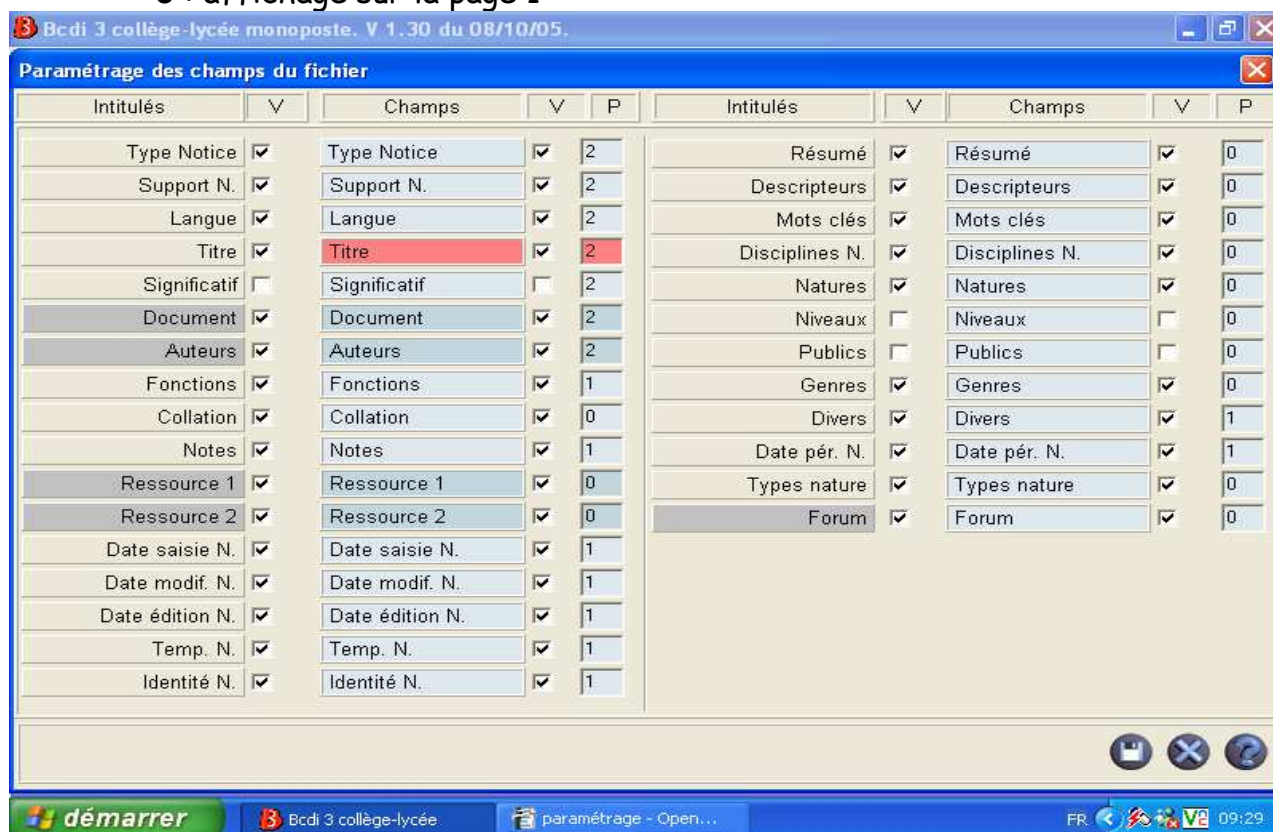
### 1) Modifier le positionnement des champs de la fiche

Dans la barre du **menu**, choisir **outil** puis **paramétrer**. Sélectionner **champs de la fiche** puis cliquer sur le fichier dont vous souhaitez modifier les champs.

*Exemple : modification du fichier "Notice"*

La page **paramétrage des champs du fichier** apparaît. Vous pouvez décider :

- ☞ d'effacer un élément de la fiche en le décochant dans les colonnes **intitulé** et **champs** (exemple **niveau** et **public**)
- ☞ de modifier la place des éléments sur les pages 1 et/ou 2 grâce à la colonne **P** (page)
  - 2** : affichage sur les deux pages
  - 1** : affichage sur la page 2
  - 0** : affichage sur la page 1



Modifications apportées ci-dessus :

- ☞ suppression des champs "Niveaux" et "Publics"
- ☞ affichage de la collation en première page

N'oubliez pas d'**enregistrer** après avoir effacé ou déplacé des éléments. Vous pouvez toujours revenir au paramétrage par défaut avec le bouton **initialiser**.

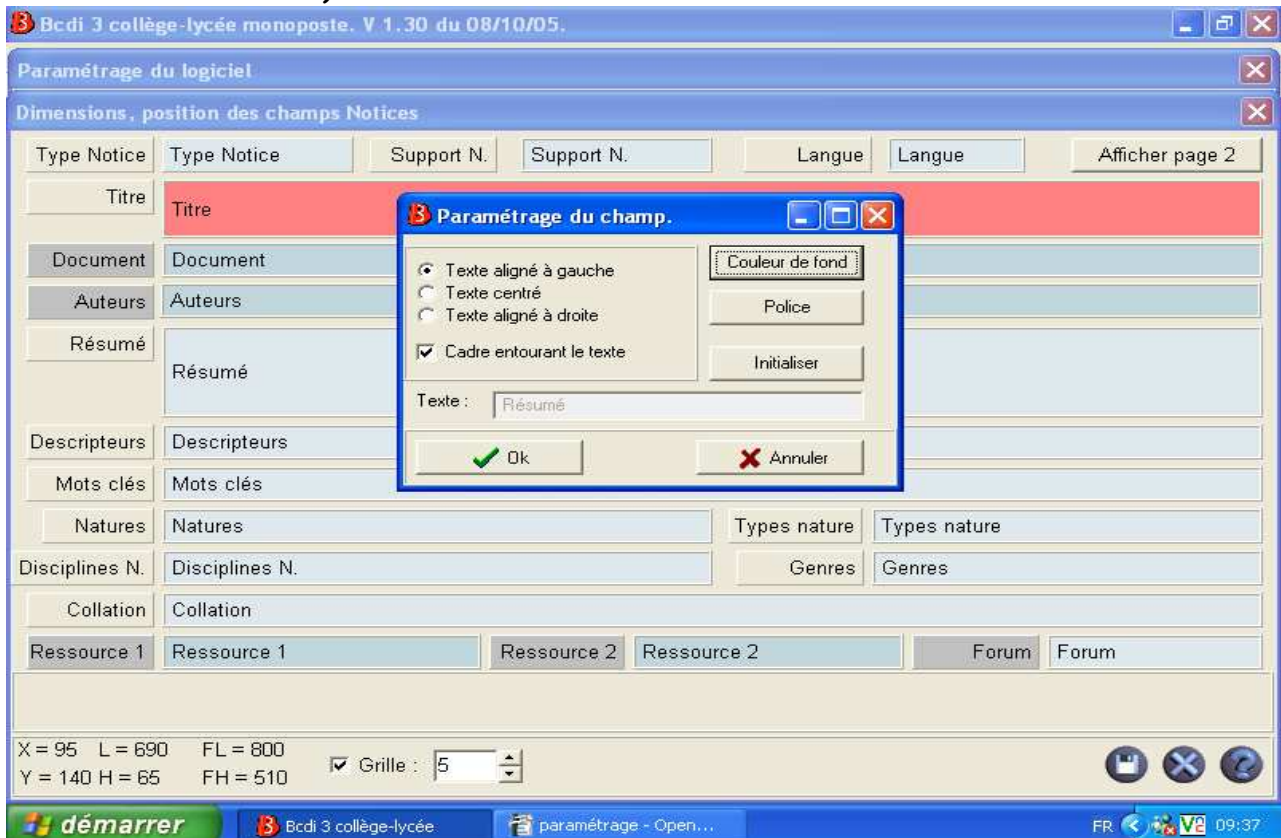
## 2) Modifier l'apparence de la fiche

Dans la barre du **menu**, choisir **outil** puis **paramétrer**. Sélectionner **position des champs** puis cliquer sur le fichier dont vous souhaitez modifier l'apparence.

*Exemple : modification du fichier "Notice"*

La page **dimension et position des champs** apparaît. Vous pouvez décider :

- ↻ d'agrandir ou déplacer un champ (**clic gauche** sur la souris, sur l'élément concerné)
- ↻ de modifier la couleur, la police, l'alignement du texte (**clic droit** sur la souris, sur l'élément concerné)



Modifications apportées ci-dessus :

- ↻ couleur du champ "Titre"
- ↻ position et dimension du champ "Collation"

N'oubliez pas d'**enregistrer** après avoir modifié la dimension et/ou position des éléments. Vous pouvez toujours revenir au paramétrage par défaut avec le bouton **initialiser**.

## 3) Exercice

- ↻ Dans le fichier **Notice** : supprimez les champs "Ressource 2" et "Niveaux", affichez le champ "Discipline" en page 2 et le champ "Collation" en page 1, choisissez une couleur au champ "Titre"...
- ↻ Dans le fichier **Document** : supprimez le champ "Divers", choisissez une couleur au champ "Document"...